

Il Convegno Nazionale CO.N.T.T

Il tirocinio di Scienze della Formazione Primaria: competenze e nuove sfide fra Scuole, Università e Territori

Prime informazioni e ospitalità



Udine, 20 marzo 2026

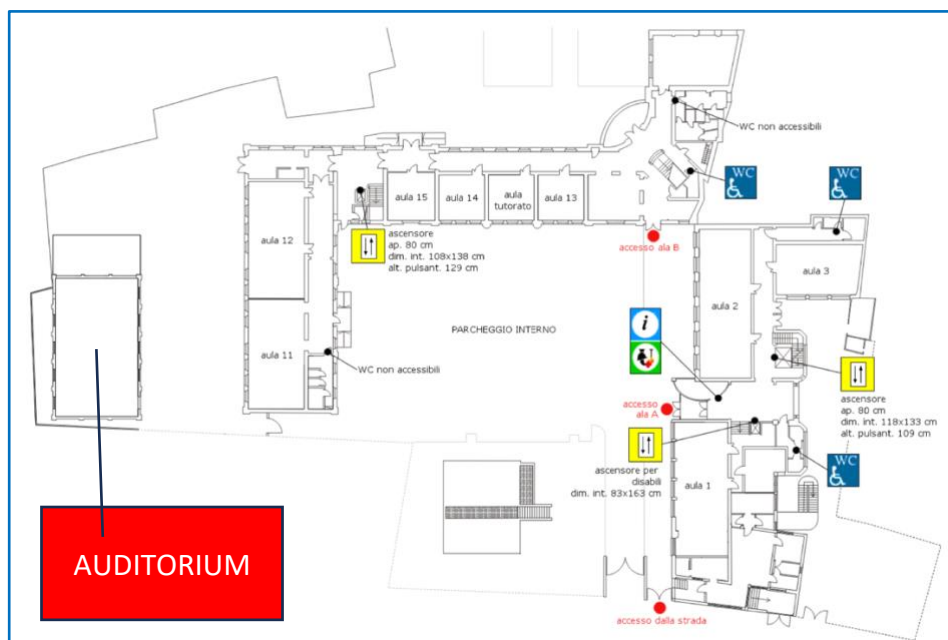
Sede del Convegno



Il Convegno si svolgerà presso la sede di Scienze della Formazione Primaria dell'Università degli Studi di Udine, sita in via Margreth 3 a Udine.

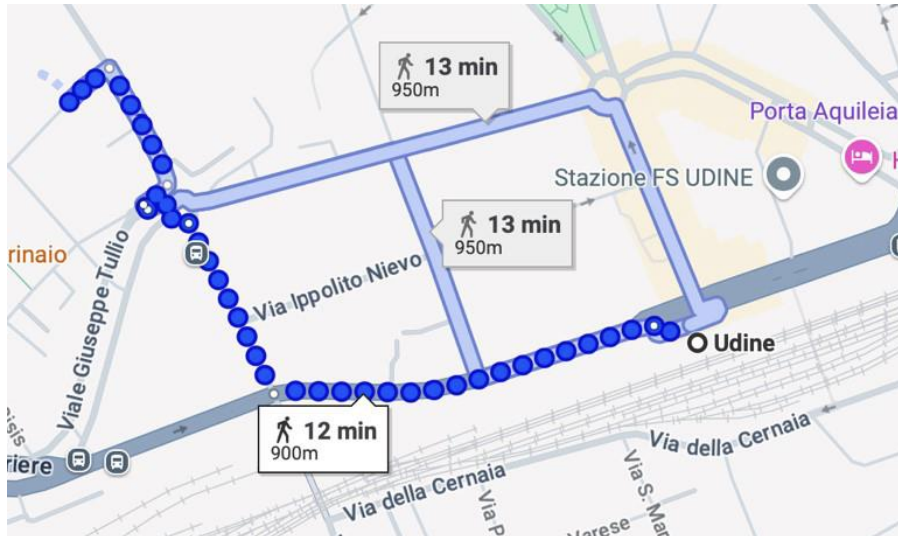


Le relazioni si svolgeranno presso l'Auditorium 'Carlo Sgorlon'

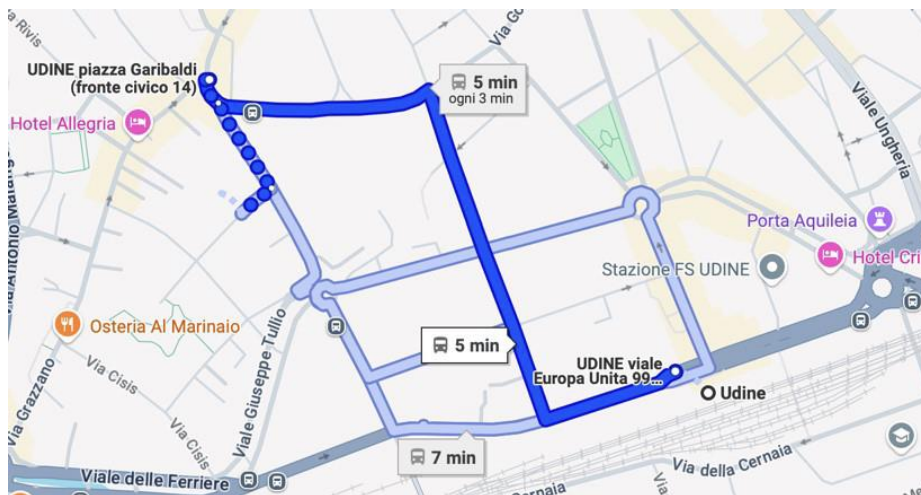


Per promuovere comportamenti non impattanti sull'ambiente e limitare l'uso delle bottiglie di plastica, invitiamo i partecipanti a fornirsi di una propria borraccia. Presso la sede del convegno è presente un erogatore di acqua liscia e gassata.

Come raggiungere la sede del Convegno



La sede del Convegno è facilmente raggiungibile a piedi dalla Stazione ferroviaria (circa 10 minuti).



È possibile raggiungere la sede del Convegno anche con l'autobus (linee 2 – 4 – 5 – 6, fermata di Piazza Garibaldi) o in taxi (recapito telefonico radio taxi Udine 0432-503400, <https://taxi-udine.it/index.php/con-tattaci/>).

La città di Udine è piccola e tutti i siti urbani di interesse (sedi universitarie, hotel, musei, ecc.) sono facilmente raggiungibili a piedi.

Come arrivare a Udine

Se possibile, siano considerati gli spostamenti in treno o tramite condivisione dell'auto in alternativa all'aereo. Sotto il profilo energetico e delle emissioni, il trasporto ferroviario è tra i più efficienti. Sul sito https://ecopassenger.org/bin/query.exe/en?L=vs_uic è possibile confrontare il consumo di energia, le emissioni di CO2 e altri impatti ambientali di aerei, auto e treni nel trasporto passeggeri.



In **auto** - Autostrada A4 (da Venezia), svincolo autostrada A23, uscita Udine sud, poi tangenziale e uscita Udine centro.



In **treno** - Udine si trova sulla linea Roma - Vienna (Roma, Bologna, Venezia Mestre, Udine); per i treni provenienti da Milano e Torino coincidenze per Udine dalla stazione di Venezia-Mestre.



In **aereo**, gli aeroporti più vicini sono i seguenti:

Trieste - triesteairport.it/it/airport/ (Treno dalla fermata Trieste Airport a Udine: frecce ad alta velocità sulla tratta Trieste - Venezia Mestre; treni regionali sulla tratta Trieste - Udine e interregionali sulla tratta Trieste - Venezia. In alternativa, bus Aeroporto/Udine Stazione FS);

Venezia - www.veniceairport.it (Bus Aeroporto/Mestre Stazione FS, da qui treno per Udine);

Treviso - www.trevisoairport.it (Bus Aeroporto/Treviso Stazione FS, da qui treno per Udine).



In **pullman**: è possibile raggiungere Udine anche con i viaggi in pullman dalle principali città italiane.

Per ulteriori informazioni: www.flixbus.it

Dove parcheggiare

Oltre alla sosta a raso con parchimetro lungo la strada, sono disponibili alcuni parcheggi multipiano vicini alla sede del Convegno (indicata la distanza a piedi):

Park Andreuzzi – Via Andreuzzi 4, Udine (400 mt).

Park Tribunale – Via Crispi 4, Udine (400 mt).

Park Venerio – Piazza Venerio, Udine (600 mt).

Park Magrini – Via Volpe, Udine (750 mt).

FS Park (Stazione) – Viale Europa Unita, Udine (800 mt)

È possibile controllare in tempo reale la disponibilità di posti al seguente link: <https://ssm-rtp.webflow.io/>

Dove alloggiare

Hotel 4 stelle

AMBASSADOR PALACE HOTEL

Via Carducci, 46 - 33100 UDINE 0039 0432 503777

ASTORIA HOTEL ITALIA

Piazza XX Settembre, 18 - 33100 UDINE 0039 0432 505091

BEST WESTERN CONTINENTAL

Viale Tricesimo, 71 - 33100 Fraz. Paderno - UDINE 0039 0432 46969

LÀ DI MORET

Viale Tricesimo, 276 - 33100 UDINE 0039 0432 545096

Hotel 3 stelle

ALLEGRIA

Vicolo Chiuso, 1 - 33100 UDINE 0039 0432 201116

AL VECCHIO TRAM

Via Brenari, 28 - 33100 UDINE 0039 0432 507164

ART HOTEL UDINE

Via Paparotti, 11 - 33100 UDINE 0039 0432 600061

B&B HOTEL UDINE

Via Duino, 8 - 33100 UDINE 0039 0432 509905

CLOCCHIATTI

Via Cividale, 29 - 33100 UDINE 0039 0432 505047

CRISTALLO

Piazzale d'Annunzio, 43 - 33100 UDINE 0039 0432 501919

CONCORDE

Via Pozzuolo, 226 - 33100 Fraz. Sant'Osvaldo - UDINE 0039 0432 231757

FRIULI

Viale Ledra, 24 - 33100 UDINE 0039 0432 234351

PRINCIPE

Viale Europa Unita, 51 - 33100 UDINE 0039 0432 506000

QUO VADIS

Piazzale Cella, 28 - 33100 UDINE 0039 0432 21091

RAMANDOLO

Via Forni di Sotto, 28 - 33100 UDINE 0039 0432 470994

RESIDENZA AL TEATRO

Via Pracchiuso, 38 - 33100 UDINE 0039 0432 501078

SAN GIORGIO

Piazzale Cella, 2 - 33100 UDINE 0039 0432 505577

SUITE INN

Via di Toppo, 25 - 33100 UDINE 0039 0432 501683

Hotel 2 stelle

DUE PALME

Viale Leonardo Da Vinci, 5 - 33100 UDINE 0039 0432 481807

B&B

AL TEATRO

Viale Tricesimo, 18 - 33100 Udine 335 5455330

TRE CUORI

Via Capodistria 43 – 33100 Udine 0432 481211

SCENARIUM

Viale Venezia, 184 – 33100 Udine 0432 602723

THE LIBERTY TERRACE

Via Buttrio, 5 – 33100 Udine 347 4902010

Sul portale <https://www.turismofvg.it/TFVGB/Booking/NuovaRicerca> è possibile trovare ulteriori tipologie di alloggio (b&b, agriturismi, ecc.).

Visitare Udine: i principali siti di interesse storico, artistico e culturale



Castello di Udine e Musei del Castello

Con una breve camminata in salita, attraverso l'arco Bollani di Andrea Palladio (o con ascensore), si arriva al Castello cinquecentesco.

<https://www.civicimusei-udine.it/it/musei-civici/musei-civici-del-castello/il-castello>



Piazza Libertà e Loggia del Lionello



Loggia di San Giovanni e Torre dell'orologio



Piazza Matteotti o Piazza San
Giacomo o Piazza delle erbe



Via Mercatovecchio



Duomo (interno barocco
con opere di Gianbattista
Tiepolo) e accanto **Oratorio
della purità**

[http://www.cattedraleu-
dine.it/museo/](http://www.cattedraleu-dine.it/museo/)



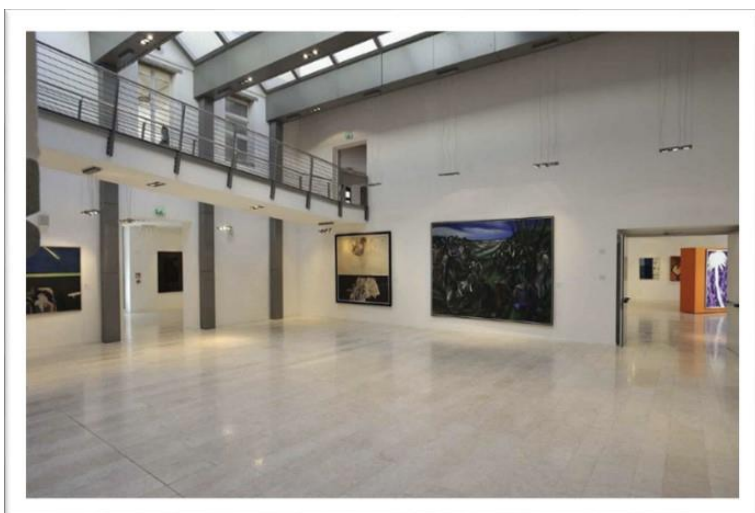
**Palazzo Arcivescovile e
Gallerie del Tiepolo**

<https://www.musdioc-tiepolo.it/it/homepage>



Museo Etnografico del Friuli

<https://www.civimuseiudine.it/it/musei-civici/museo-etnografico-del-friuli>



**Casa Cavazzini, Museo d'arte
moderna e contemporanea**

<https://www.civimuseiudine.it/it/musei-civici/casa-cavazzini>

Presso il Museo d'arte moderna e contemporanea Casa Cavazzini:



ORARI DI APERTURA

dal martedì al giovedì, dalle 10:00 alle 18.00

dal venerdì alla domenica, dalle 10.00 alle 19.00

Mangiare a Udine

Si segnalano alcuni locali caratteristici

Osteria ai Barnabiti	Indirizzo: P.za Garibaldi, 3/A, 33100 Udine UD Telefono: 0432 25150 https://www.facebook.com/osteriaenoteca.aibarnabiti/?locale=it_IT
Frasca di città	Indirizzo: piazzetta Antonini, 33100 Udine UD Telefono 0432 1511215
Osteria Al vecchio stallo	Indirizzo: Via Viola, 7, 33100 Udine UD Telefono: 0432 21296 https://www.alvecchiostallo.it/
Osteria al canarino	Indirizzo: Via Cussignacco, 37, 33100 Udine UD Telefono: 0432 504715 https://www.facebook.com/pages/Osteria-Al-Canarino/112561148804034
Osteria alla Ghiacciaia	Indirizzo: Via Antonio Zanon, 13, 33100 Udine UD Telefono: 0432 502471 https://osteriaallaghiacciaia.com/
Osteria ex Provinciali	Indirizzo: Via della Prefettura, 3, 33100 Udine UD Telefono: 0432 512073 https://www.exprovinciali.it/
Ristorante Al lepre	Indirizzo: Via Poscolle, 29, 33100 Udine UD Telefono: 0432 513372 https://www.mcmfood.it/
Osteria Da Artico	Indirizzo: Via Antonio Marangoni, 127, 33100 Udine UD Telefono: 0432 507947 https://www.osteriadaartico.it/
Osteria La Ciacarade	Indirizzo: Via S. Francesco D'Assisi, 6, 33100 Udine UD Telefono: 0432 510250 https://www.laciacarade.it/
Hotel Ristorante L'Allegria	Indirizzo: Via Grazzano, 18, 33100 Udine UD Telefono: 0432 201116 https://www.hotelallegria.it/hotel/
Trattoria Pizzeria Santa Chiara	Indirizzo: Via Grazzano, 28, 33100 Udine UD Telefono: 340 374 5044 https://santachiaraudine.it/
Vinodilà Vinosteria	Indirizzo: Piazzetta Valentini 4b, 33100 Udine UD 340 9552915 https://www.facebook.com/vinodila.vinosteria/
Trattoria Ai Frati	Indirizzo: Piazzetta Antonini, 5, 33100 Udine UD Telefono: 0432 506926 https://www.trattoriaaifratiudine.it/
Trattoria Antica Maddalena	Indirizzo: Via Pelliccerie, 4, 33100 Udine UD Telefono: 0432 500544 https://www.facebook.com/AnticaMaddalena/?locale=it_IT
Hostaria alla Tavernetta	Indirizzo: Via di Prampero Artico, 2, 33100 Udine UD Telefono: 0432 501066 https://allatavernetta.com/
Ai vecchi parroccchiani	Indirizzo: Via Aquileia, 66, 33100 Udine UD Telefono: 0432 476338 https://www.vecchiparrocchiani.it/
Al Gelso	Indirizzo: Via del Gelso, 10 33100 Udine UD Telefono: 0432 229392 https://www.facebook.com/gelso.udine/

Dintorni di Udine

Per chi desidera fermarsi qualche giorno in più, si segnala:

- Gorizia, insieme a Nova Goriza in Slovenia, Capitale europea della cultura transfrontaliera 2025: <https://www.go2025.eu/it>
- Trieste la cosmopolita (<https://www.turismofvg.it/it/trieste>) crocevia tra Mitteleuropa e Mediterraneo
- Aquileia, città romana Patrimonio Mondiale dell'UNESCO, in particolare la Basilica con preziosi mosaici pavimentali: <https://www.fondazioneaquileia.it/it> . Si può poi proseguire per la città lagunare di Grado, sede patriarcale fino al 1451, poi trasferita a Venezia. Entrambe sono raggiungibili con bus diretto da Udine.
- Altre cittadine patrimonio dell'UNESCO sono la longobarda Cividale del Friuli (<https://www.turismofvg.it/it/cividale-del-friuli>), e Palmanova, città fortezza a forma di stella a nove punte (<https://www.visitpalmanova.it>).
- Per un turismo eno-gastronomico, si può visitare un prosciuttificio a San Daniele o le innumerevoli cantine nella zona del Collio e dei Colli orientali del Friuli
- A Villa Manin di Passariano di Codroipo, residenza dell'ultimo Doge di Venezia, è visitabile sino al 12.04.2026 l'esposizione *Confini da Gauguin a Hopper. Canto con variazioni*. Esedra di Levante. <https://www.villamanin.it/evento/confini-da-gauguin-a-hopper/>



Contatti

Comitato organizzatore: Dipartimento 3 DEL CO.N.T.T. - Info.convegno.contt@contt.it

Università di Udine www.uniud.it

Portineria Margreth, sede Convegno 0432-249800

Radio Taxi Udine 0432-505858

Informazioni turistiche <https://www.turismofvg.it/it/udine> - 800 016 044